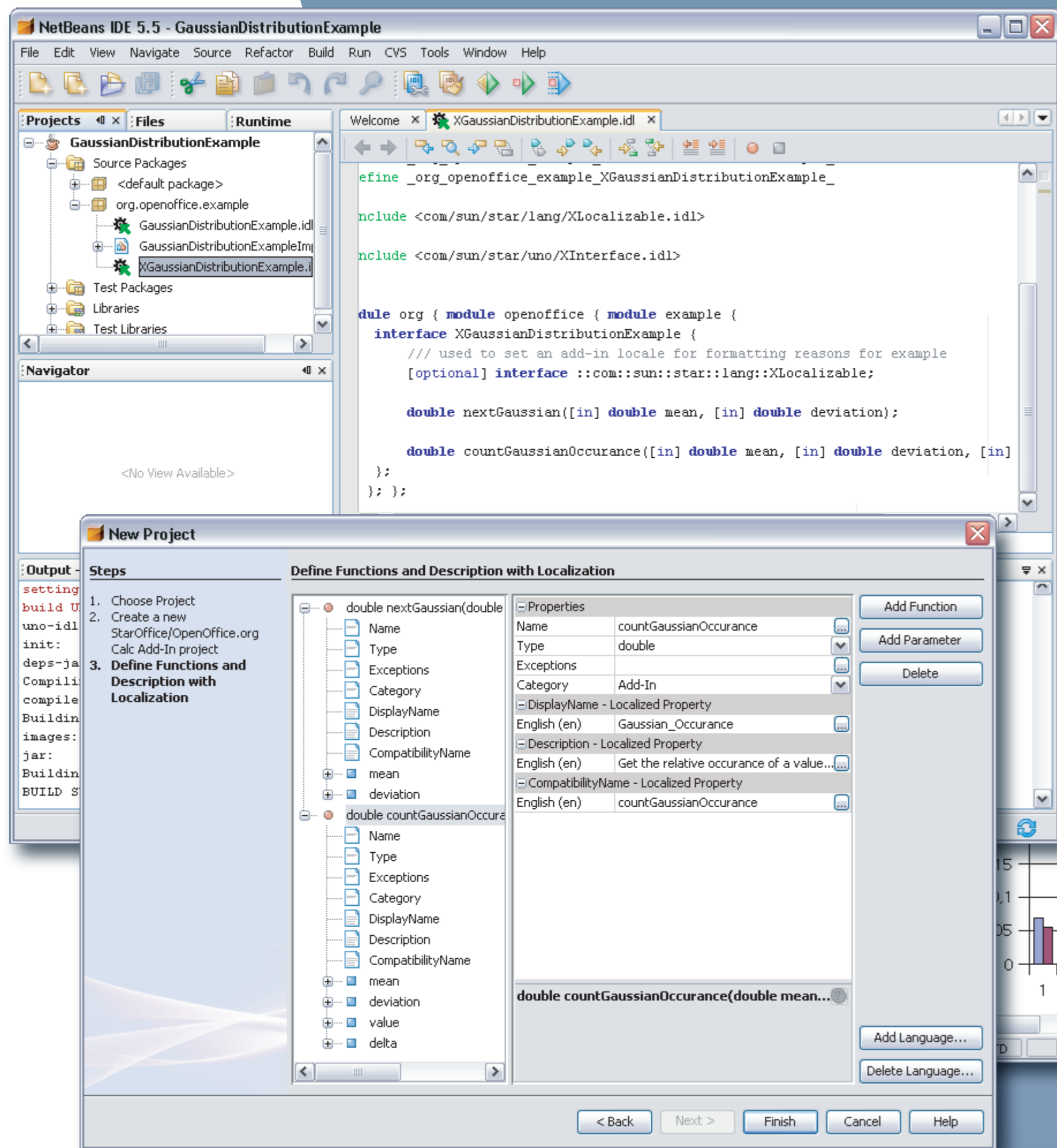
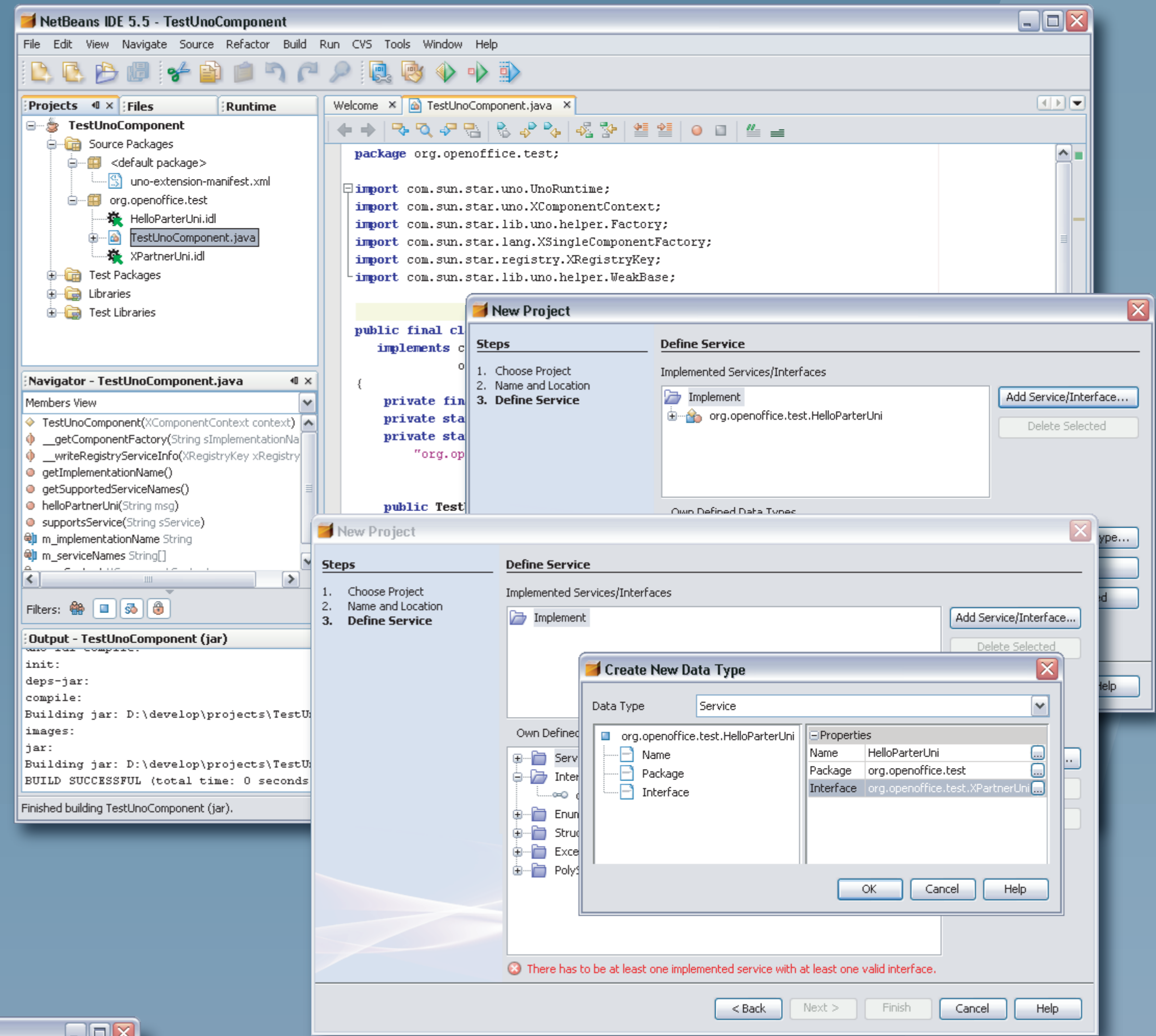


Client Applikation

Einfache Client Applikation, um das Office remote zu automatisieren. Ein J2SE Projekt mit speziellem Support für UNO. Der generierte Code liefert den Remote Office Context der Default Office Installation als Einstiegspunkt. Das Applikations Jar wird so angepasst bzw. erweitert, dass die Office API direkt ohne zusätzlichen Aufwand genutzt werden kann.

UNO Komponenten

Hinzufügen/Ersetzen von UNO Services. Definition neuer Schnittstellen und Services über einen IDL Wizard oder Auswahl existierender IDL Typen um deren Implementierung durch Spezialisierungen zu ersetzen oder durch neue auszutauschen. Die generierten Code Skeletons sind voll funktionsfähig und alle Interface Methoden sind default implementiert.



Calc Add-In

Spezialisierte UNO Komponente um neue Calc Funktionen zu integrieren. Die Definition der neuen Funktionen abstrahiert von der zu Grunde liegenden UNO Technologie und wird durch einen Highlevel Wizard stark vereinfacht. Direkte Benutzung der Funktionen über den integrierten Funktionsdialog in StarOffice/OpenOffice.org Calc.

Add-On

Spezialisierte UNO Komponente, um in das Office User Interface zu integrieren. Implementierung eines speziellen Service Provider Interface (SPI) um einfach neue Menüs und/oder Toolbars ins Office zu integrieren. Definition neuer Menüs, Toolbars und der dazugehörigen Kommandos auf Wizardebene. Der generierte Code ist voll funktionsfähig und kann einfach erweitert werden um neuen Funktionalität zu integrieren..

